



## Diflux Inox

Roestvrijstalen concentrische modulaire schoorsteen met pakking voor gelijktijdige rookgasafvoer en luchttoevoer

Ideaal voor individuele woningen, ontworpen voor elke toepassing met of zonder condensatie

Ook verkrijgbaar met de wand geschilderd in gestructureerd matzwart

### ★ Voordelen

#### Kosten- en ruimteoptimalisatie

Het Diflux Pellet gamma met concentrische dubbele wand maakt de combinatie van rookgasafvoer en luchttoevoer in één schoorsteen mogelijk, een alternatief dat kosten en ruimte optimaliseert

#### Snijwerende afwerking

Alle onderdelen hebben een snijwerende afwerking aan de uiteinden, waardoor de onderdelen tijdens de montage veilig kunnen worden gehanteerd

#### Energie-efficiëntie

Het Diflux-systeem is ontworpen voor luchtdichte toestellen en maakt het mogelijk verbrandingslucht van buitenaf aan te voeren. Dit voorkomt lokale luchtverversing en warmteverlies

**Technische kenmerken**

**Generiek**

Overgang van 50 mm

Met een siliconen afdichting op de binnenwand en een tweede afdichting op de buitenwand

**Materialen en diktes**

**Binnenwand:**

Staal AISI 304 BA (1.4301) of AISI 316L BA (1.4404) met een dikte van 0,4 mm

**Buitenwand:**

Staal AISI 304 BA (1.4301) of AISI 316L BA (1.4404) met een dikte van 0,4 mm

Gelakt volgens de optionele RAL-reeks

**Temperatuurklassen**

Tot 200°C (T200)

**Afdichtingsklassen**

P1 (tot 200 Pa overdruk)

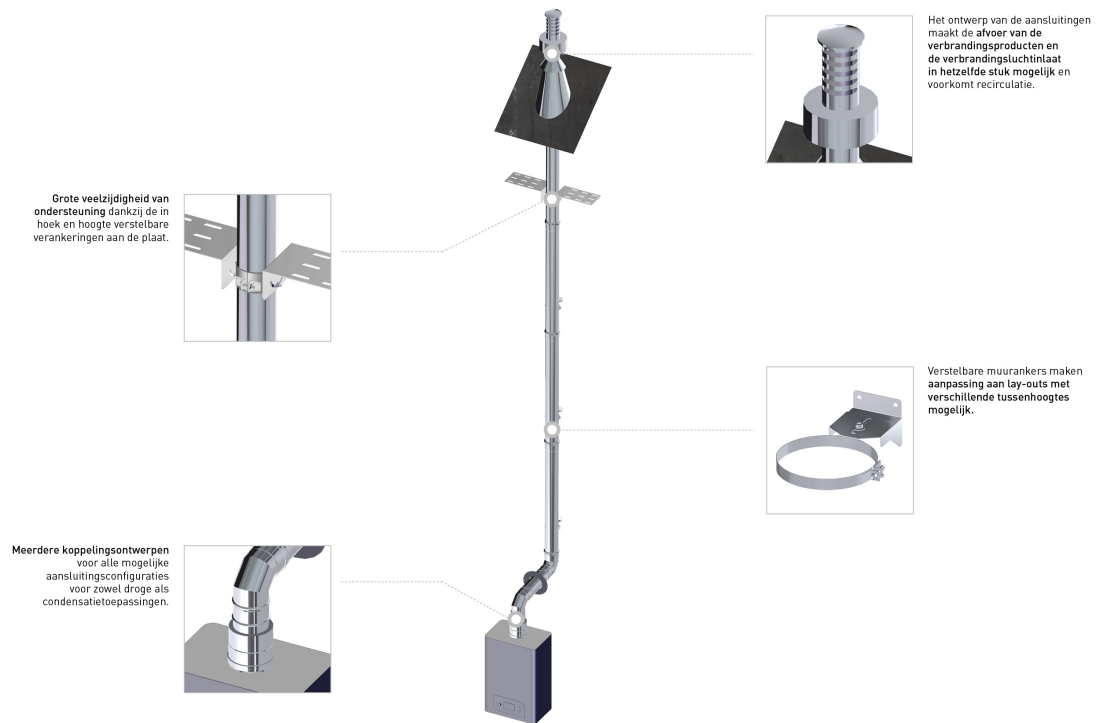
**Diameters**

80/125	100/150
130/200	150/200

**Certificeringen**



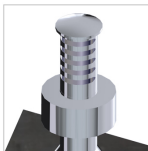
**Montage**



Grote veelzijdigheid van ondersteuning dankzij de in hoek en hoogte verstelbare verankeringen aan de plaat.



Meerdere koppelingsopties voor alle mogelijke aansluitingsconfiguraties voor zowel droge als condensatietoepassingen.



Het ontwerp van de aansluitingen maakt de afvoer van de verbrandingsproducten en de verbrandingsluchtinlaat in hetzelfde stuk mogelijk en voorkomt recirculatie.



Verstelbare muurankers maken aanpassing aan lay-outs met verschillende tussenhoogtes mogelijk.

**Wilt u meer informatie over Diflux Inox?**

**Neem contact op**

[belgium@dinak.com](mailto:belgium@dinak.com)

**+34 986 45 25 26**