



EI120+ Rookbeheersing bij brand

De perfecte oplossing voor brandcompartimentering en toepassingen voor rookbeheersing in meerdere sectoren

Doppelwandiger Edelstahlrohr in Modulbauweise mit äußerer Dichtung oder Dichtungsring und dazwischen 100 mm Mineralwolldämmung mit geringer Dichte

★ Voordelen

EI 120 certificering

Het heeft alle vereiste certificeringen voor brandcompartimenteringsdoorgangen tot EI 120, en is gecertificeerd in binnen- en buitenbrandomstandigheden, zowel voor verticale compartimenteringsdoorgangen, EI 120 ve (i?o), als voor horizontale sectoreringsdoorgangen, EI 120 ho (i?o)

Eenvoudige installatie

Het verbindingssysteem tussen de componenten vergemakkelijkt de installatie, versnelt de montagetijd en garandeert de gasdichtheid. Montage zonder perspassing

CE-markering voor rookbeheersing

Het heeft de specifieke brandwerendheidsclassificatie als Fire Smoke Control volgens EN 13501-4:2019, EI 120 (ve-ho) S500multi, en de specifieke CE-markering volgens EN 12101-7

Technische kenmerken

Generiek

Gegarandeerde minimale brandwerendheid van 120 minuten

40 mm ruimte tussen de elementen

Afdichting van de voegen tussen de elementen door middel van externe siliconenpakking (Ø80/280 tot 500/700) of afdichtingsring afdicht met neutrale siliconen die bestand zijn tegen hoge temperaturen (Ø550/750 tot 800/1000 mm)

Geen koudebruggen en individuele absorptie van de interne wanduitzetting in elk element zonder de noodzaak om compensatoren en bijkomende vaste punten te installeren

Antisnij afwerking aan de uiteinden van alle onderdelen voor meer veiligheid en mechanische sterkte

Verwijderbaar

Temperatuurklassen

Maximale werktemperatuur:

600 °C (met buitenafdichting)

200 °C (met binnenafdichting)

Materialen en diktes

Binnenwand:

Roestvrij staal AISI 304 BA (1.4301) of AISI 316L BA (1.4404)

Dikte:

0,4 mm van Ø80/280 tot 600/800 mm

0,6 mm van Ø650/850 tot 800/1000 mm

Buitenwand:

Roestvast staal AISI 304 BA (1.4301) of AISI 316L BA (1.4404)

Diktes:

0,4 mm van Ø80/280 tot 175/375 mm

0,5 mm van Ø200/400 tot 450/650 mm

0,6 mm van Ø500/700 tot 800/1000 mm

Roestvast staal AISI 409L BA (1.4512) "raadpleeg Dinak"

Diktes:

0,4 mm van Ø80/280 tot 175/375 mm

0,6 mm van Ø200/400 tot 600/800 mm

Isolatie:

Lage dichtheid minerale wol isolatie met een dikte van 100 mm

Afdichtingsklassen

Afdichtingsklasse:

H1 (tot 5.000 Pa overdruk), met externe afdichting.

P1 (tot 200 Pa overdruk), met interne afdichting, DN ? 600

N1 (tot 40 Pa overdruk), met interne afdichting, DN > 650

∅ Diameters

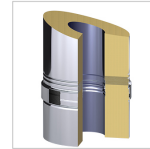
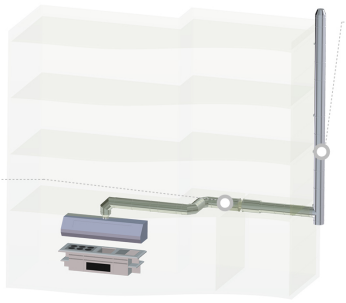
80/280	100/300	125/325
150/350	175/375	200/400
250/450	300/500	350/550
400/600	450/650	500/700
550/750	600/800	650/850
700/900	750/950	800/1.000

✓ Certificeringen



Montage

De brandcompartimenteringsdoorgang moet op dezelfde manier worden uitgevoerd als bij brandwerendheidstesten om er samen met het kanaal voor te zorgen dat de brandwerendheid van het doorgesdrongen element behouden blijft en niet in het gedrang komt. In het DINAK EI120+ assortiment zijn dit de afdichtingselementen in hun versie voor horizontale doorgangen (SAG+SBH) en voor verticale doorgangen (SAG+SBV).



Optimale gasdichtheid en uitstekende stabiliteit, mechanische weerstand en robuustheid dankzij het constructieve ontwerp.

Wilt u meer informatie over EI120+ Rookbeheersing bij brand?

Neem contact op

belgium@dinak.com

(+32) 02/333 03 60