



DW5

Doppelwandiger modularer Kanal aus Edelstahl, mit 0,5 mm dicker Innenwand und einer Zwischenisolierung aus 30 mm Steinwolle mit, mit optionaler T200-Dichtung

★ Vorteile

Vielseitigkeit

Die DW5-Reihe deckt eine breite Palette von Anwendungen und Brennstoffarten ab und bietet somit eine große Flexibilität bei Design und Installation

Widerstandsfähigkeit und Robustheit

Die Konstruktion der Teile verleiht ihnen eine verstärkte mechanische Festigkeit und garantiert außerdem eine reduzierte Wärmebrücke

Sicherheits-Endbearbeitung

Alle Teile mit einer Safety-End Steckverbindung versehen, so dass die Handhabung der Teile während der Montage absolut sicher ist

 **Technische Eigenschaften**

 **Allgemein**

Überlappung: 40 mm

 **Materialien und Dicken**

Innenrohre:

Edelstahl Nr. 1.4301 (304) oder Nr. 1.4404 (316L)

Edelstahl Nr. 1.4521 (444 BA)

Materialstärke:

0,5 mm von Ø80/140 bis 300/360 mm

Aussenrohre:

Edelstahl Nr. 1.4301 (304) oder Nr. 1.4404 (316L)

Edelstahl Nr. 1.4509 (441 BA)

Verzinkter Stahl

Materialstärk:

0,4 mm von Ø80/140 bis 300/360 mm

Kupfer (mit einer Dicke von 0,5 mm)

Optional lackiert (RAL Farbe)

Isolierung:

30 mm Mineralwolle

 **Temperaturklassen**

Ohne Dichtung: Bis zu 600°C (T600)

Mit Dichtung: Bis zu 200°C (T200)

 **Dichtheitsklassen**

Ohne Dichtung: N1 (bis zu 40 Pa)

Mit Dichtung: P1 (bis zu 200 Pa Überdruck)

 **Durchmesser**

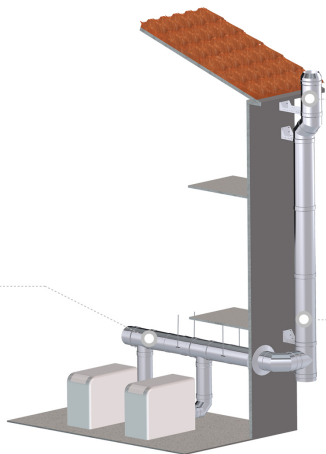
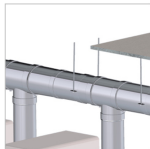
80/140	100/160	130/190
150/210	160/220	180/240
200/260	250/310	300/360

Zertifizierungen

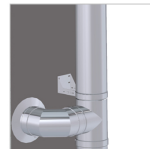


Montage

Spezifischen Bögen und T-Stücken, um ein Mindestgefälle von 3° in horizontalen Abschnitten unter Kondensationsbedingungen zu gewährleisten.



Große Auswahl an Terminals für verschiedene Anwendungen, wobei die ästhetische Harmonie der Installation stets gewahrt bleibt.



Eine breite Palette von Optionen, um die beste Unterstützung für den Kamin zu bieten.

Möchten Sie weitere Informationen zu DW5?

Kontaktieren Sie uns

sales@dinak.com

+34 986 45 25 26