

DOP-SW-020

1. Nombre y/o Código de identificación única del producto tipo:

Metal Flue Liner
EN 1856-2:2009

2. Tipo, lote o número de serie o cualquier otro elemento que permita la identificación del producto de construcción, según es requerido en el artículo 11(4):

DINAK SW

1.0 Modelo 1.4404 / 316L	Ø 80-300	T200 P1 W V2 L50040 O
1.0 Modelo 1.4404 / 316L	Ø 350-450	T200 P1 W V2 L50050 O
1.0 Modelo 1.4404 / 316L	Ø 500-600	T200 P1 W V2 L50060 O
1.0 Modelo 1.4404 / 316L	Ø 650-800	T200 P1 W V2 L50080 O
1.1 Modelo 1.4404 / 316L	Ø 80-300	T600 N1 W V2 L50040 G
1.1 Modelo 1.4404 / 316L	Ø 350-450	T600 N1 W V2 L50050 G
1.1 Modelo 1.4404 / 316L	Ø 500-600	T600 N1 W V2 L50060 G
1.1 Modelo 1.4404 / 316L	Ø 650-800	T600N1 W V2 L50080 G
2.0 Modelo 1.4521 / 444	Ø 80-300	T200 P1 W V2 L99040 O
2.0 Modelo 1.4521 / 444	Ø 350-450	T200 P1 W V2 L99050 O
2.0 Modelo 1.4521 / 444	Ø 500-600	T200 P1 W V2 L99060 O
2.0 Modelo 1.4521 / 444	Ø 650-800	T200 P1 W V2 L99080 O
2.1 Modelo 1.4521 / 444	Ø 80-300	T600 N1 W V2 L99040 G
2.1 Modelo 1.4521 / 444	Ø 350-450	T600 N1 W V2 L99050 G
2.1 Modelo 1.4521 / 444	Ø 500-600	T600 N1 W V2 L99060 G
2.1 Modelo 1.4521 / 444	Ø 650-800	T600 N1 W V2 L99080 G
3.0 Modelo 1.4162 / S32101	Ø 80-600	T200 P1 W V2 L99050 O
3.0 Modelo 1.4162 / S32101	Ø 650-800	T200 P1 W V2 L99080 O
4.0 Modelo 1.4301 / 304	Ø 80-300	T200 P1 W Vm L20040 O
4.0 Modelo 1.4301 / 304	Ø 350-450	T200 P1 W Vm L20050 O
4.0 Modelo 1.4301 / 304	Ø 500-600	T200 P1 W Vm L20060 O
4.0 Modelo 1.4301 / 304	Ø 650-800	T200 P1 W Vm L20080 O
4.1 Modelo 1.4301 / 304	Ø 80-300	T600 N1 W Vm L20040 G
4.1 Modelo 1.4301 / 304	Ø 350-450	T600 N1 W Vm L20050 G
4.1 Modelo 1.4301 / 304	Ø 500-600	T600 N1 W Vm L20060 G
4.1 Modelo 1.4301 / 304	Ø 650-800	T600 N1 W Vm L20080 G

3. Uso o usos previstos del producto, de acuerdo con la especificación técnica armonizada:

Conducir los productos de combustión desde los aparatos a la atmósfera exterior

4. Nombre o marca registrada y dirección del fabricante, según es requerido en el artículo 11(5):

DINAK S.A.
Camiño do Laranxo, 19
36216, Vigo (ESPAÑA)
dinak@dinak.com

5. En su caso, nombre y dirección de contacto del representante autorizado, según es requerido en el artículo 12(2):

No se aplica

6. Sistema o sistemas de evaluación y verificación de la constancia de las prestaciones del producto, según el Anexo V:

DOP-SW-020

Sistema 2+
Sistema 4 (para terminales)

7. El organismo notificado para la certificación del control de producción en fábrica TÜV SÜD Industrie Service GmbH, No.0036, ha llevado a cabo la inspección inicial de la planta de fabricación y del control de producción en fábrica, y la vigilancia, evaluación y aprobación continuas del control de producción en fábrica, y emitido un certificado de conformidad del control de producción en fábrica.

8. Prestaciones declaradas

Características esenciales	Prestaciones	Especificaciones técnicas armonizadas
Resistencia a compresión Tramos rectos, elementos de chimenea y anclajes	Hasta 72 m (Ver anexo) Ver anexo	EN 1856-1:2009
Resistencia al fuego	Modelos 1.0, 2.0, 3.0 y 4.0: T200 – O Modelos 1.1, 2.1 y 4.1 T600 – G	EN 1856-1:2009
Estanquidad a los gases/fugas	Modelos 1.0, 2.0, 3.0 y 4.0: N1	EN 1856-1:2009
Resistencia al flujo de tramos rectos, elementos de chimenea	De acuerdo a la EN 13384-1	EN 1856-1:2009
Resistencia al choque térmico Resistencia a fuego de hollín	Modelos 1.0, 2.0, 3.0 y 4.0: No Modelos 1.1, 2.1 y 4.1: Si	EN 1856-1:2009
Prestaciones térmicas en condiciones normales de funcionamiento	Modelos 1.0, 2.0, 3.0 y 4.0: T200 Modelos 1.1, 2.1 y 4.1: T600	
Resistencia a tracción (solo para medios de conexión de los tramos rectos y elementos de chimenea)	Hasta 138 m (Ver anexo)	EN 1856-1:2009
Instalación no vertical	Máxima distancia entre anclajes: 3 m a 90º (ver anexo)	EN 1856-1:2009
Durabilidad Resistencia a la difusión del vapor de agua	Modelos 1.0, 2.0, 3.0 y 4.0: Si Modelos 1.1, 2.1, 4.1: Si	EN 1856-1:2009
Resistencia a la penetración de condensados	Modelos 1.0, 2.0, 3.0 y 4.0: Yes Modelos 1.1, 2.1, 4.1: Si	
Resistencia a la corrosión	Modelo 1.0: V2 Modelo 2.0: V2 Modelo 3.0: V2 Modelo 4.0: Vm	
Resistencia al hielo/deshielo	Sí	EN 1856-1:2009

9. Las prestaciones del producto identificado en el punto 1 y 2 son conformes con las prestaciones declaradas en el punto 8.

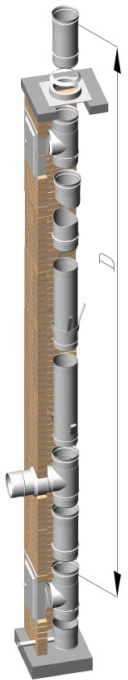
La presente declaración de prestaciones se emite bajo la única responsabilidad del fabricante identificado en el punto 4.

Firmado por y en nombre del fabricante:

Íñigo A. Canoa (Director general)

Vigo, 6 de junio 2013

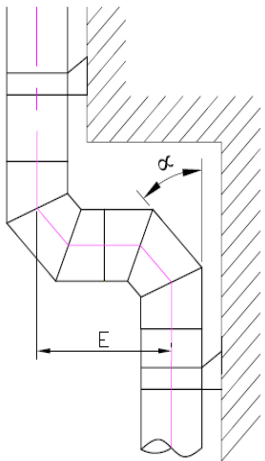
DOP-SW-020



	RESISTENCIA A LA COMPRESIÓN*		RESISTENCIA A LA TRACCIÓN	
	CARGA MÁXIMA D (m)		CARGA MÁXIMA (m)	
Material	1.4301 / 304; 1.4404 / 316L; 1.4521 / 444; 1.4162 / S32101			
80	72		138	
83	70		133	
97	60		114	
100	58		111	
110	53		101	
111	52		100	
120	48		92	
125	46		88	
130	45		85	
139	42		79	
140	41		79	
150	39		74	
153	38		72	
160	36		69	
167	35		66	
175	33		63	
180	32		61	
200	29		55	
230	25		48	
250	23		44	
280	20		39	
300	19		37	
350	17		55	
400	15		48	
450	13		43	
500	10		32	
550	9		29	
600	8		26	
650	9		18	
700	9		17	
750	8		16	
800	7		15	

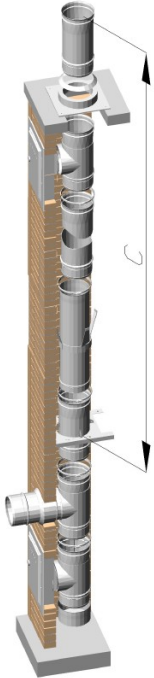
*Consultar con Dinak la posibilidad de instalar una Te reforzada en caso de ser necesaria una resistencia superior

	INSTALACIÓN NO VERTICAL	
	ÁNGULO MÁXIMO α (°)	DISTANCIA MÁXIMA ENTRE ANCLAJES E (m)
Material	1.4301 / 304; 1.4404 / 316L; 1.4521 / 444; 1.4162 / S32101	
80	90	3
83	90	3
97	90	3
100	90	3
110	90	3
111	90	3
120	90	3
125	90	3
130	90	3
139	90	3
140	90	3
150	90	3
153	90	3
160	90	3
167	90	3
175	90	3
180	90	3
200	90	3
230	90	3
250	90	3
280	90	3
300	90	3
350	90	3
400	90	3
450	90	3
500	90	3
550	90	3
600	90	3
650	90	3



DOP-SW-020

700	90	3
750	90	3
800	90	3



RESISTENCIA A LA COMPRESIÓN DEL ANCLAJE					
CARGA MÁXIMA (m)					
Modelo	Anclaje en silla regulable cerrado C 853	Anclaje en silla regulable extendido C 853	Pie al suelo 856*	Anclaje soporte a techo 082	
80	377	203	197	X	
83	363	195	190		
97	311	167	162		
100	302	162	157		
110	274	147	143		
111	272	146	142		
120	251	135	131		
125	241	130	126		
130	232	125	121		
139	217	117	113		87
140	215	116	112		87
150	201	108	105		81
153	197	106	103		79
160	188	101	98	76	
167	180	97	94	73	
175	172	92	90	69	
180	167	90	87	67	
200	151	81	78	61	
230	131	70	68	53	
250	120	65	63	48	
280	107	58	56	43	
300	100	54	52	40	
350	84	58	56	X	
400	74	51	49		
450	66	45	44		
500	49	34	33		
550	45	30	30		
600	41	28	27		
650	28	19	19		
700	26	18	17		
750	24	17	16		
800	23	15	15		

*Consultar carga máxima en la tabla de resistencia a la compresión en caso de tener una Te instalada encima del pie al suelo