



EI30VENT con aro

Funcionalidad y prestaciones en resistencia al fuego

Conducto modular de doble pared de acero inoxidable con junta de estanqueidad y aislamiento intermedio de 30 mm de lana de roca de alta densidad

Producto específicamente diseñado y certificado para extracción de campanas de cocina industriales ($P > 20$ kW), incluyendo los elementos de registro y limpieza obligatorios según CTE

CLASIFICACIÓN RESISTENCIA AL FUEGO

La gama EI30VENT ha sido ensayada de acuerdo con la norma de ensayo específica para ventilación EN 1366-1, y clasificada como “resistente al fuego” de acuerdo con la norma de clasificación EN 13501-3:2023.

EI 30 ve (i?o)

EI 30 ho (i?o)

Esta solución impide la propagación del fuego desde el exterior hacia el interior y viceversa, vertical y horizontalmente.

★ Ventajas

Certificación EI 30

Dispone de todas las certificaciones exigidas por el CTE en este tipo de aplicaciones: **EI 30 en condiciones de fuego interior y exterior**, tanto para montajes verticales, EI 30 ve (i?o), como montajes horizontales, EI 30 ho (i?o).

Resistencia y robustez

El diseño de las piezas las dota de alta estabilidad y resistencia mecánica, garantizando además un reducido puente térmico y la máxima clasificación de estanqueidad al aire

Inspección y limpieza

Los registros de inspección y limpieza han sido específicamente diseñados para esta aplicación, y han sido ensayados y certificados conjuntamente con el conducto, acorde a las exigencias del CTE

Características técnicas

Genéricas

Resistencia al fuego El mínima garantizada de 30 minutos

Traspaso entre elementos:

20 mm de Ø125/185 a 600/660 mm

40 mm de Ø650/710 a 1.000/1.060 mm

Aro de estanqueidad en las uniones entre elementos, sellado con silicona neutra resistente a altas temperaturas

Acabado de seguridad en los extremos de todas las piezas, para mayor seguridad y resistencia mecánica

Materiales y espesores

Pared interior:

Acero inoxidable AISI 304 BA (1.4301) o AISI 316L BA (1.4404)

Espesor:

0,4 mm de Ø125/185 a 600/660 mm

0,6 mm de Ø650/710 a 1.000/1.060 mm

Pared exterior:

Acero inoxidable AISI 304 BA (1.4301) o AISI 316L BA (1.4404)

Espesor:

0,4 mm de Ø125/185 a 300/360 mm

0,5 mm de Ø350/410 a 600/660 mm

0,6 mm de Ø650/710 a 1.000/1.060 mm

Acero inoxidable AISI 409 BA (1.4512) “consultar con DINAK”

Espesor:

0,4 mm de Ø125/185 a 300/360 mm

0,6 mm de Ø350/410 a 750/810 mm

Lacado según gama RAL opcional

Aislamiento:

Lana de roca de alta densidad y espesor 30 mm

Clases de temperatura

Hasta 600°C (T600)

Clases de estanqueidad

Clase de estanqueidad H1

Hasta 5.000 Pa en sobrepresión

Hasta 2.000 Pa en aspiración (presión negativa)

Diámetros

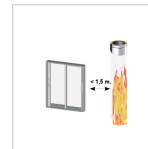
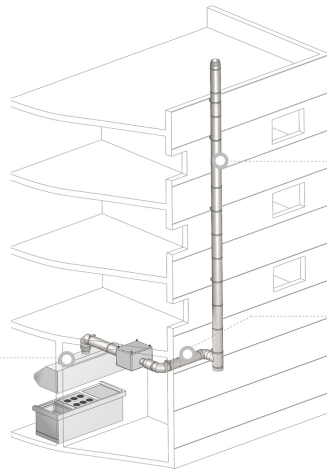
125/185	150/210	175/235	200/260	225/285	250/310	300/360
350/410	400/460	450/510	500/560	550/610	600/660	650/710
700/760	750/810	800/860	850/910	900/960	950/1010	1000/1060

Certificaciones



Montaje

Conexión a la campana.
Amplia gama de acoplamientos disponibles. Por ejemplo, el modelo 1D4, de reducidas dimensiones y específicamente diseñado para la conexión a campanas con salidas próximas al techo.



Requisito EI 30.
Los conductos de campanas de cocina industrial que discurran por el interior del edificio deben estar clasificados como EI 30 (i->o), y EI 30 (i->o) si discurren por fachadas a menos de 1,5 m de distancia de balcones, terrazas o huecos practicables de la fachada.



Registros de inspección y limpieza.
Acorde al DB SI 1 del CTE, se debe de disponer de registros de inspección y limpieza certificados conjuntamente con el conducto cada 3 m de horizontal o en desvíos de más de 30°.

¿Deseas más información acerca de EI30VENT con aro?

Contáctanos

comercial@dinak.com

+34 986 45 25 26