



DINAK EI30

avec canal d'étanchéité

CONDUIT MODULAIRE MÉTALLIQUE DE DOUBLE PAROI ISOLÉ MUNI D'UN CANAL DE SCELLAGE

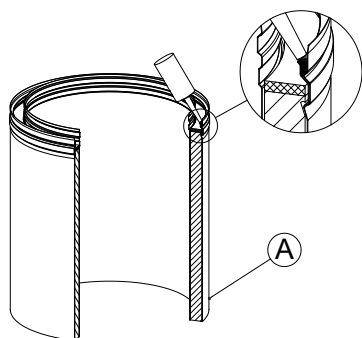
MATERIAUX ET DIAMETRES DISPONIBLES

Diamètres disponibles:	Ø80/140 a Ø1000/1060
Paroi intérieure:	AISI 304 BA (1.4301) AISI 316L BA (1.4404)
Paroi extérieure:	AISI 304 BA (1.4301) AISI 316L BA (1.4404) Cuivre <i>Laqué nuancier RAL optionnel</i>
Isolation:	25 mm Fibre céramique de haute densité
Canal de scellage:	AISI 304 BA (1.4301) pour l'application de silicone durant le montage Silicone anti-calorique certifiée selon la norme EN 14241-1:2005 T200 W2 K2 I



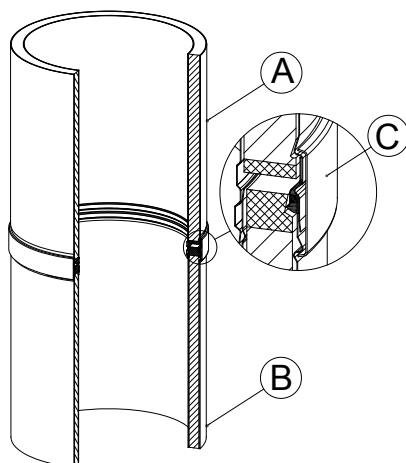
EMBOITEMENT ENTRE ELEMENTS

Ø80/140 a 600/660



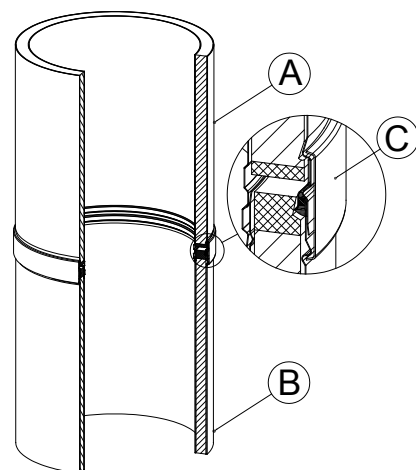
ETAPE 1

Appliquer un cordon de silicone neutre anti-calorique DINAK dans le canal de scellage situé sur l'extrémité femelle (A) de la pièce



ETAPE 2

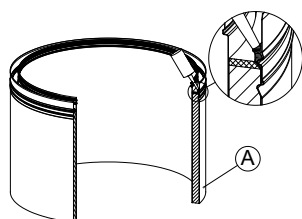
Emboîter le côté Mâle (B) dans le côté Femelle (A) de la pièce suivante, sans les tourner, en respectant le sens des fumées indiqué par une flèche à la base de chaque élément



ETAPE 3

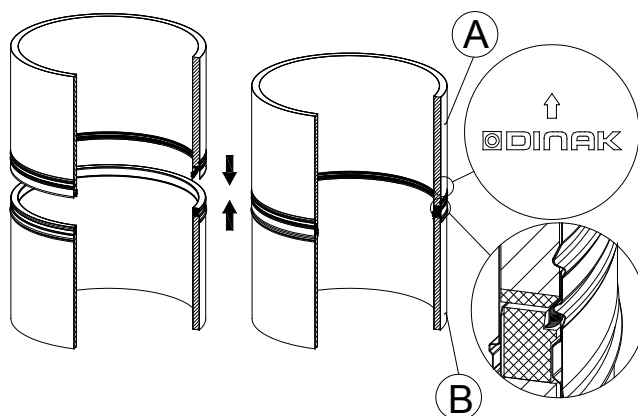
Installer le collier d'union (C), et laisser sécher la silicone au minimum 48 h avant la mise en marche de l'installation

Ø650/710 a 1000/1060



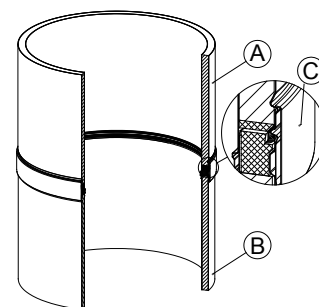
ETAPE 1

Appliquer un cordon de silicone neutre anti-calorique DINAK dans le canal de scellage situé sur l'extrémité femelle (A) de la pièce



ETAPE 2

Emboîter le côté Mâle (B) dans le côté Femelle (A) de la pièce suivante, sans les tourner, en respectant le sens des fumées indiqué par une flèche à la base de chaque élément



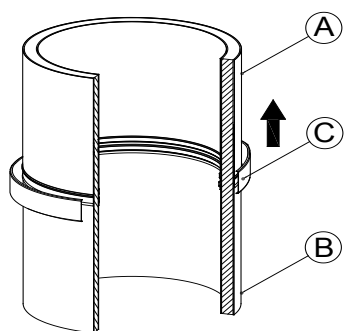
ETAPE 3

Installer le collier d'union (C), et laisser sécher la silicone au minimum 48 h avant la mise en marche de l'installation

5 DE MONTAGE

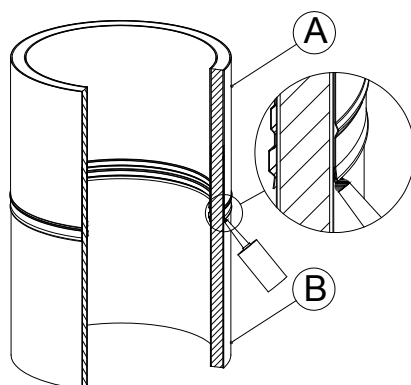
ÉLÉMENTS AJUSTABLES

Ø80/140 a 600/660



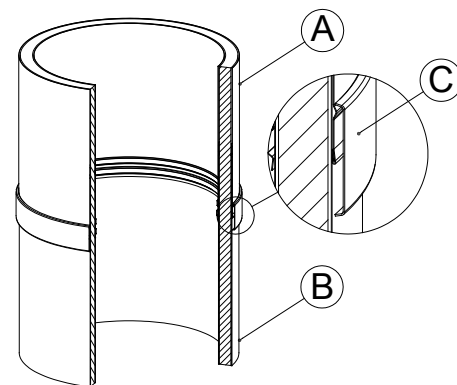
ETAPE 1

Enlever le collier d'union (C) de l'élément ajustable, couper l'isolation en cas de besoin et ajuster la pièce à la longueur désirée (A et B)



ETAPE 2

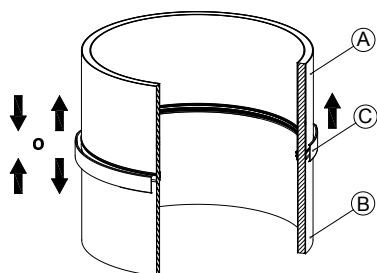
Appliquer un cordon de silicone neutre anti-calorique DINAK à l'union extérieure des deux parties de l'élément ajustable (A et B)



ETAPE 3

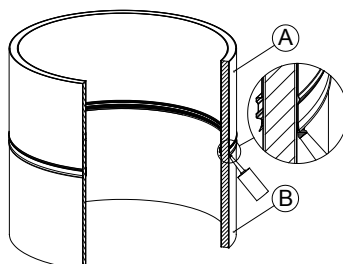
Installer le collier d'union (C), et laisser sécher la silicone au minimum de 48 h avant la mise en marche de l'installation

Ø650/710 a 1000/1060



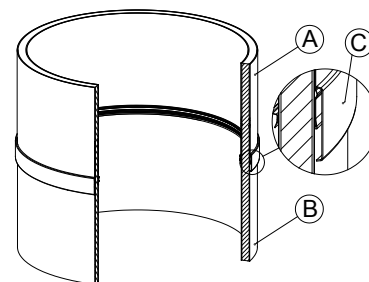
ETAPE 1

Enlever le collier d'union (C) de l'élément ajustable, couper l'isolation en cas de besoin et ajuster la pièce à la longueur désirée (A et B)



ETAPE 2

Appliquer un cordon de silicone neutre anti-calorique DINAK à l'ajustement de l'élément ajustable (A et B)



ETAPE 3

Installer le collier d'union (C), et laisser sécher la silicone au minimum de 48 h avant la mise en marche de l'installation



DINAK EI30

avec canal d'étanchéité

EXEMPLE DE MONTAGE

